



MANUAL DE
/USUARIO
— **SW120BN**
— **SW120PN**

SMARTWATCH

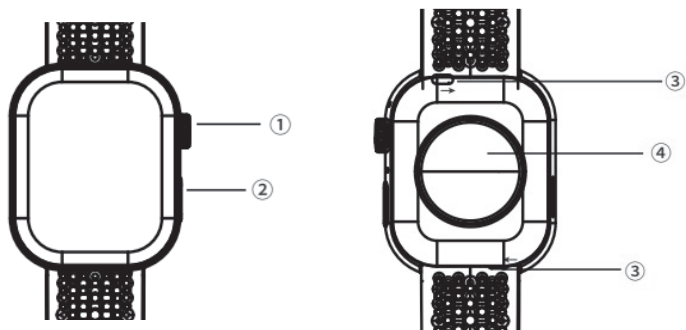
NOBLEX

ÍNDICE

USO _____	03
CARGA _____	03
CONEXIÓN DEL RELOJ A SU TELÉFONO MÓVIL _____	04
FUNCIONES PRINCIPALES _____	05
SOLUCIÓN DE PROBLEMAS _____	06
CLÁUSULA DE EXENCIÓN _____	07
CUIDADO DEL MEDIO AMBIENTE _____	07
ATENCIÓN AL CLIENTE _____	07

USO

- 1) Botón de encendido: Mantener presionado para encender/apagar. En estado de pantalla bloqueada, presionar brevemente para encender la pantalla. Girar para cambiar directamente las esferas del reloj y las páginas.
- 2) Botón de deportes: Presionar brevemente para entrar en la lista de deportes.



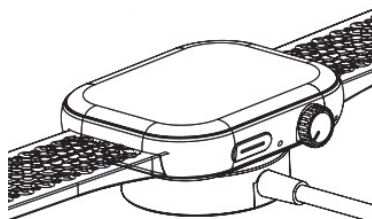
3) Cambiar la correa del reloj:

Presione el orificio de liberación rápida, puede quitar la correa del reloj o instalar la correa del reloj.

- 4) Zona del sensor de frecuencia cardíaca y área de carga inalámbrica.

CARGA

Voltee el reloj, alinee la parte inferior del reloj con la base de carga, y la pantalla del reloj mostrará la indicación del nivel de carga. Cuando esté completamente cargado, el icono de la batería en la pantalla mostrará el estado completo. Nota: Antes de cargar, seque el reloj para evitar otros riesgos causados por el sudor residual.

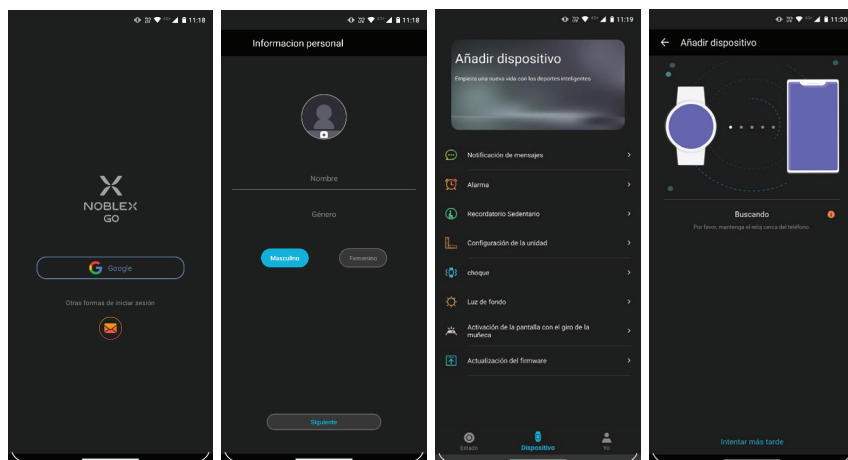


Para obtener la máxima corriente de carga y atracción magnética, consulte la imagen para el ángulo de carga correcto (la base de carga está alineada con la línea central del botón del reloj).

CONEXIÓN DEL RELOJ A SU TELÉFONO MÓVIL

Noblex GO (en adelante, la aplicación) es una aplicación imprescindible para usar el reloj. Puede administrar su reloj a través de la aplicación y experimentar más funciones que el reloj le ofrece.

1. Mantenga presionado el botón de encendido para encender el reloj.
2. Escanee el código QR en la pantalla del reloj con su teléfono móvil para descargar la aplicación.
3. También puede escanear el código QR a continuación o descargar e instalar la aplicación en la App Store. Los usuarios de teléfonos Apple también pueden buscar la App Store para descargar e instalar la aplicación.
4. Abra la aplicación, haga clic en “Añadir dispositivo” para saltar a la página de vinculación de dispositivos para buscar y vincular. Al emparejar, asegúrese de que el nombre de Bluetooth que aparece en la aplicación sea coherente con el nombre de Bluetooth del reloj.



5. Después de un emparejamiento exitoso, puede comenzar a usar el reloj.
Estado de la conexión Bluetooth: Sin conexión Bluetooth 5.3 Bluetooth 5.3 + Bluetooth 3.0.

Bluetooth connection status:

 Connectionless

 Bluetooth 5.3

 Bluetooth 5.3+3.0

FUNCIONES PRINCIPALES

Deportes: Admite hasta más de 100 modos deportivos, como fitness, ocio, competición, deportes de pelota y baile, incluyendo: correr, caminar, cinta de correr, montañismo, ciclismo, spinning, yoga, baloncesto, fútbol, bádminton y otros deportes.

Frecuencia cardíaca: Coloque el reloj cerca de la muñeca, la mejor posición de uso es en el hueso de la muñeca apoyado en el brazo, puede medir el valor de la frecuencia cardíaca en tiempo real, el valor normal para la población general es de 60-90 latidos/min.

Oxígeno: Coloque el reloj cerca de la muñeca, la posición óptima es en la parte superior del hueso de la muñeca contra el brazo, puede medir el valor de oxígeno en sangre.

Sueño: Abra la aplicación "Sueño" en la aplicación del reloj para registrar el estado del sueño de toda la noche.

Presión arterial: Después de usar el reloj correctamente, abra la aplicación "Presión arterial" en la aplicación del reloj; debe medir la presión arterial manualmente. **Actividad:** Después de usar el reloj correctamente, abra la aplicación "Actividad" en la aplicación del reloj para mostrar el número de pasos, calorías, distancia y otros parámetros del ejercicio del día.

Estrés: Después de usar el reloj correctamente, abra la aplicación "Estrés" en la aplicación del reloj para ver cuánto estrés mental tiene.

Mercado de valores: APP "Dispositivo" "Mercado de valores" - "Agregar" para saltar a la página de búsqueda, haga clic en el icono de búsqueda en la parte superior derecha e ingrese el nombre de la acción para buscar y agregar.

Hora mundial: APP "Dispositivo" "Hora mundial" - "Agregar", puede deslizar hacia abajo para seleccionar o hacer clic en el icono de búsqueda en la parte superior derecha para ingresar el nombre de la región para buscar y agregar.

Modo de llamada: Soporta llamadas Bluetooth, los usuarios pueden hacer, responder y rechazar llamadas directamente en el reloj.

Notificaciones: Puede ver los mensajes de texto de su teléfono y los mensajes en tiempo real enviados a su reloj.

Cámara: Controle la cámara de su teléfono móvil para tomar fotos de forma remota.

Música: Abra la aplicación "Música" en la aplicación del reloj, puede controlar el reproductor de música de su teléfono móvil para reproducir música. Admite operaciones como anterior, reproducir/pausar, siguiente, ajuste de volumen.

Salud de la mujer: Gestione su ciclo fisiológico y reciba advertencias anticipadas.

Recordatorio de sedentarismo: Configure el recordatorio de sedentarismo a través de la aplicación móvil.

Levantar la muñeca para encender la pantalla: La aplicación móvil permite encender

la pantalla al levantar la mano. Cuando la muñeca se levanta, la pantalla se enciende automáticamente. Esta función consume más energía.

Buscar teléfono: Cuando el reloj está conectado a la aplicación, el teléfono emitirá un sonido al hacer clic.

Calculadora: Active la función de calculadora del reloj para hacer el cálculo más conveniente y simple.

Asistente de voz: Despierte el asistente de voz del teléfono.

Alarma: Puede configurar un reloj de alarma en el reloj, con recordatorio en la ventana emergente, puede configurar hasta 5 alarmas. **Temporizador:** El reloj es compatible con temporizador.

Clima: Conéctese con la aplicación para sincronizar la visualización del tiempo en tiempo real en el reloj.

Menú de accesos directos: Modo No molestar, Configuración, Código QR, Cambio de fuente de audio, Ajuste de brillo, Pantalla siempre encendida, Reloj de alarma.

Configuración: Ajustar brillo, Contraseña, Configuración de No molestar, Cambio de idioma, Estilo de menú, Menú del sistema (apagar, restaurar de fábrica, reiniciar), Esfera en espera, Levantar la mano para encender la pantalla, Tiempo de pantalla encendida, Acerca de.

SOLUCIÓN DE PROBLEMAS

Señal de frecuencia cardíaca faltante

El reloj inteligente presta atención constante a los datos de su frecuencia cardíaca durante el ejercicio y la vida diaria. En ocasiones, es posible que el reloj no obtenga una señal de frecuencia cardíaca adecuada. En este momento, los datos de frecuencia cardíaca faltantes aparecerán como una línea punteada. Si no puede obtener la señal de frecuencia cardíaca, primero debe confirmar que usa el reloj correctamente, ajústelo para evitar que esté demasiado alto o demasiado bajo, ni demasiado apretado ni demasiado suelto en su muñeca. Después del ajuste, active el monitoreo de frecuencia cardíaca en tiempo real para obtener los datos. Si aún no hay datos de frecuencia cardíaca, verifique si la función de monitoreo de frecuencia cardíaca está activada en la aplicación Noblex GO.

Otros problemas

Si el teléfono no puede emparejar el reloj, verifique si hay señal de reloj inteligente en Configuración - Bluetooth. Si la hay, significa que no hay problema con la señal de Bluetooth. Verifique si el reloj ya está emparejado con otro teléfono y desvincúlelo. Para los usuarios del sistema IOS, también debe ignorar este dispositivo en Configuración - Bluetooth en el teléfono y luego emparejarlo nuevamente.

CLÁUSULA DE EXENCIÓN

1. Los datos de frecuencia cardíaca, presión, oxígeno en sangre y presión arterial emitidos por el reloj inteligente no pretenden ser una base médica o de diagnóstico.
2. El autodiagnóstico y el autotratamiento son peligrosos. Solo los médicos calificados están autorizados a diagnosticar y tratar la presión arterial alta o cualquier otra enfermedad cardíaca. Póngase en contacto con su médico para obtener opiniones de diagnóstico más profesionales.
3. Los datos del reloj inteligente, como la frecuencia cardíaca, la presión arterial, etc., pueden no ser completamente precisos debido a factores como la interferencia con las señales ambientales, la postura de uso, los cambios en el entorno climático y la condición física.

4. NO realice tratamientos ni tome medicamentos basándose en los datos de monitoreo proporcionados por el reloj inteligente, y debe seguir el consejo médico cuando se requieran medicamentos y tratamientos, y no somos responsables de la imprecisión de los datos de monitoreo y las consecuencias del uso indebido de los datos e información.

CUIDADO DEL MEDIO AMBIENTE



Este símbolo significa que este producto, es un aparato eléctrico o electrónico (AEEs), que contiene materiales o elementos que pueden ser peligrosos y/o contaminantes, y por ende sus residuos (RAEEs) se encuentran sujetos a una recolección selectiva con el objeto de preservar el medio ambiente y la salud humana"

ATENCIÓN AL CLIENTE

Visite el sitio oficial: www.noblex.com.ar

Por e-mail: atencionclientes@noblex.com.ar

Telefónicamente al 0810-444-6625 (NOBLEX)

Fabrica, Distribuye y Garantiza

NEWSAN S.A.

Roque Pérez 3650 - C1430FBX

C.A.B.A. - República Argentina

NOBLEX

MANUAL DE USUARIO
SMARTWATCH
SW120BN
SW120PN